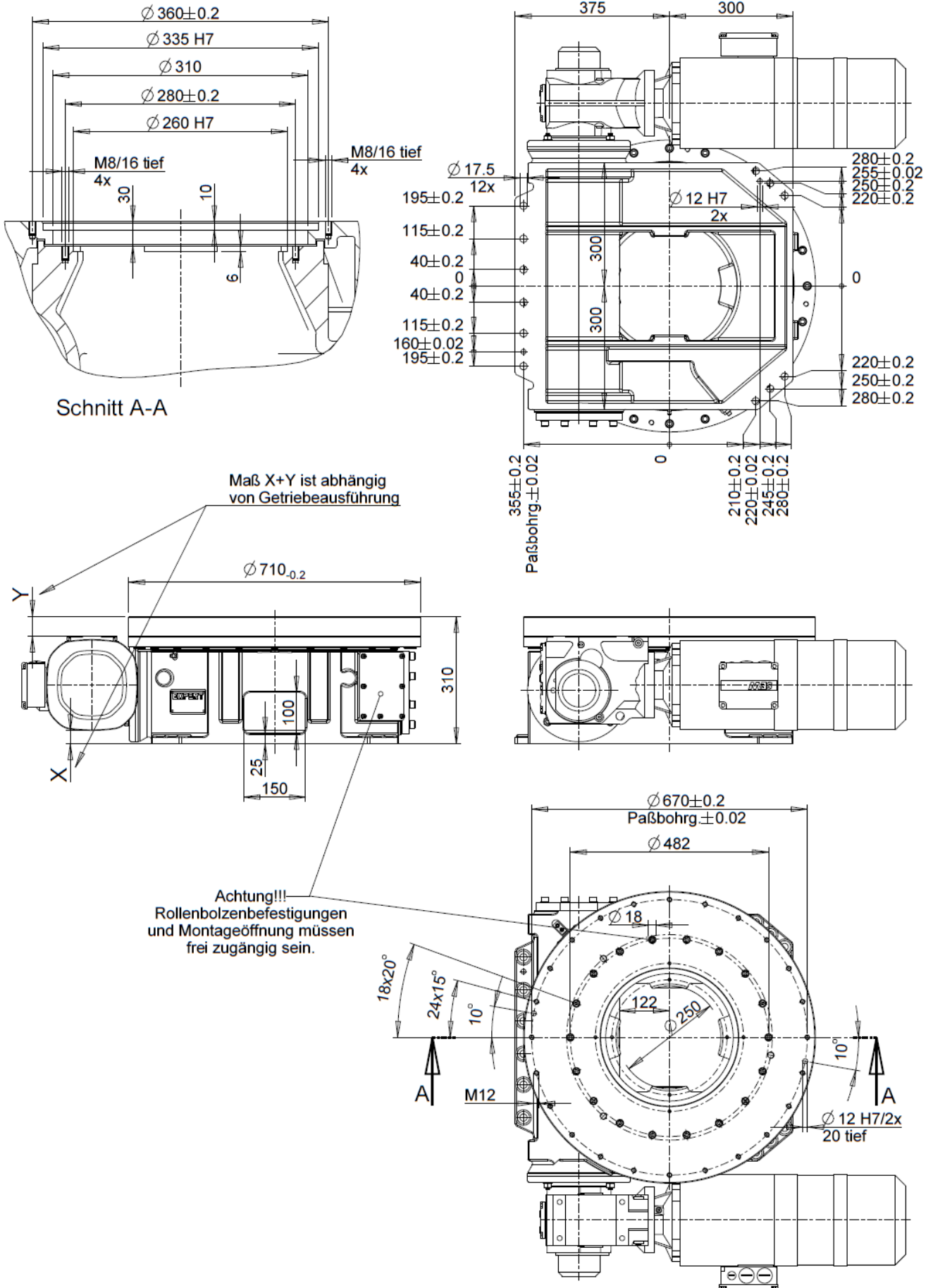


Datenblatt – Drehtisch – EDH+960

Drehachse für vertikale und horizontale Anwendungen.



Datenblatt – Drehtisch – EDH+960

Drehachse für vertikale und horizontale Anwendungen.



Eckdaten des EDH+960

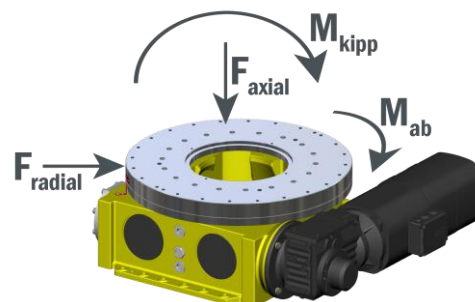
BEMESSUNGEN

Typ	EDH+960	
Bauhöhe	310	mm
Tischplattendurchmesser	710	mm
Mittendurchgang	250	mm
Empfohlener max. Aufbau \varnothing	4500	mm
Gewicht	500	kg
Schmierung CLP 460	4	l

BELASTUNGSDATEN TISCHPLATTE*

statisches Kippmoment M_{kipp}	13000	Nm
statisches Axialkraft F_{axial}	100000	N
statisches Radialkraft F_{radial}	43000	N
dynamisches Abtriebsmoment M_{ab}	11000	Nm

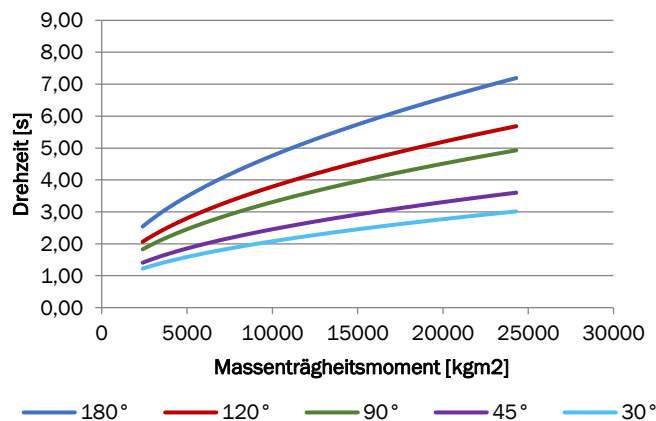
* kombinierte Lasten nur nach Prüfung durch EXPERT-TÜNKERS



Weitere Produkte der EXPERT-EDH Baureihe:

Typ	Traglast [kg]	M_{Abtrieb} [Nm]
EDH+610	2200	1500
EDH+700	6000	2400
EDH+810	8000	6400
EDH+960	10000	11000
EDH+1170	13000	20000

Performance EDH+960:



Zubehör:

- [ETSR-Drehverteiler](#)
 - Frequenzumrichter und Motoren
| Standard SEW
| optional weitere Hersteller
| Motoradaptierungen/ Kupplungen
 - Kabelschoner
 - Externe Beschaltung für Position und Überlauf
 - Absteckungen für Referenzierung
 - Absteckungen für Wartung
 - Präzisionsabsteckung
 - Werkzeugträger
 - Fundament- bzw. Nivellierplatten
 - Podeste und Erhöhungen
- | [Weiteres Zubehör](#) und Ausführungen auf Anfrage

Produktdetails:

www.expert-tuenkers.de > Produkte > [Drehtische | Trommelantriebe](#)

Ansprechpartner

www.expert-tuenkers.de > Vertrieb

Für weitere Infos und Projektanfragen kontaktieren Sie uns unter sales@expert-tuenkers.de

*Drehzeiten wurden bei Standard-Konfigurationen ermittelt, Abweichung möglich.