

EXPERT®

WIR GEBEN

DEN TAKT VOR!

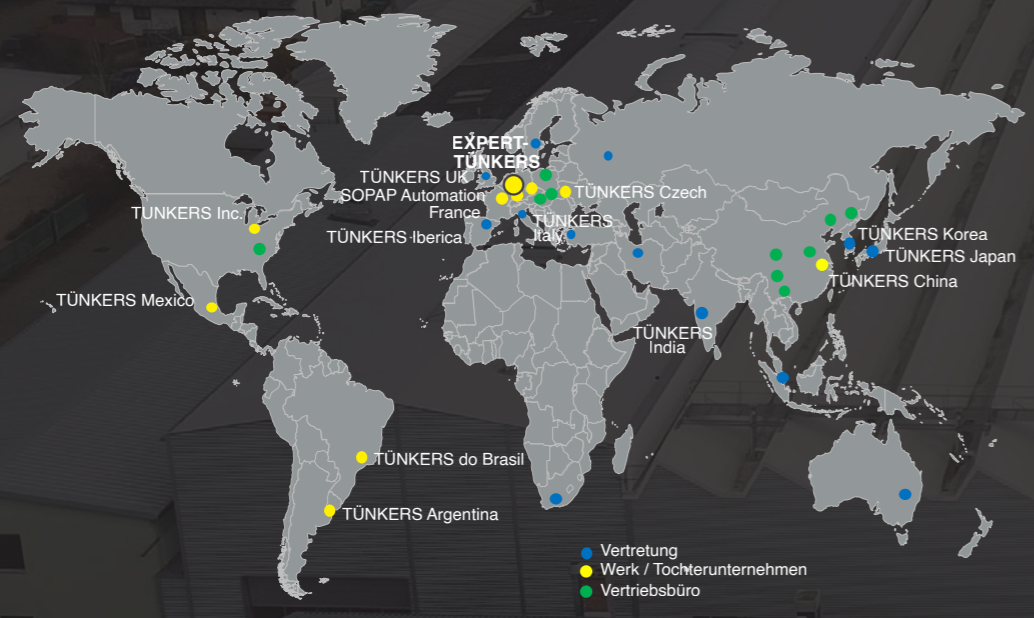


EXPERT®
Takten & Positionieren.

KURZPORTRÄT

Die EXPERT-TÜNKERS GmbH mit Sitz in Lorsch ist ein führendes, international vernetztes Unternehmen mit über 50 Jahren Erfahrung im Bereich der Automatisierungstechnik. Mit umfassendem Know-how bietet das Unternehmen standardisierte Komponenten sowie maßgeschneiderte Lösungen in den Bereichen Transport-, Förder- und Hubtechnik für verschiedene Branchen an, darunter die Automobil-, Chemie- sowie Lebensmittelindustrie und viele mehr.

Mit einem erfahrenen Team und hoher technischer Kompetenz entwickelt EXPERT-TÜNKERS individuelle Lösungen für komplexe Fertigungsprozesse. EXPERT-TÜNKERS fertigt alle Komponenten am Standort selbst und kann dabei auf einen hochmodernen Maschinenpark zurückgreifen, der sowohl kundenspezifische Sonderlösungen als auch optimierte Lieferzeiten ermöglicht.



EXPERT-TÜNKERS

Gegründet	1961
Seit	2006 100%ige Tochter der TÜNKERS Gruppe
Mitarbeiter	150
Umsatz 2024	41 Mio. €
Fläche	Büro 1.161 m ² , Fertigung 12.000 m ²
Lage	Lorsch, 40 km südlich von Frankfurt

BRANCHEN SCHWERPUNKTE

Als Referenz aber nicht limitiert!

- Automotive Industrie weltweit
- Schweißanlagen für Punkt-, Laser- und Ultraschallschweißen
- Verpackungsmaschinen / Abfüllmaschinen
- Druckmaschinen, Montagemaschinen
- Zuführsysteme, Werkzeugwechsler
- Lohnfertigung

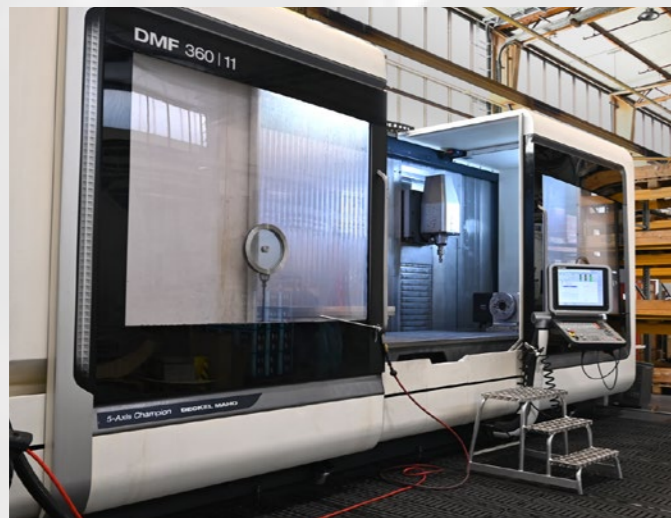


FÜHRENDES KNOW-HOW IN WALZEN- ANTRIEBEN

Antriebe für jede Aufgabe!

- Hohe Lasten und geringe Antriebskräfte
- Hohe Belastungen und hohe Beschleunigung
- Fertigungs-Know-how auf höchstem Niveau
- Hohe eigene Fertigungstiefe
- Fertigung und Montage mit hochqualifizierten motivierten Mitarbeitern
- Rotations- und Linearantriebe

Unser moderner Maschinenpark gewährleistet die notwendige Präzision für die Walzen und Antriebsgeometrie.



5 Achs Dreh/Fräsbearbeitung bis \varnothing 3000 x 1500
5 Achs Dreh/Fräsbearbeitung bis \varnothing 500 x 2900

- CNC-Maschinen
- Dreh-Fräszentren
- Schleifmaschinen
- Induktionshärteanlage

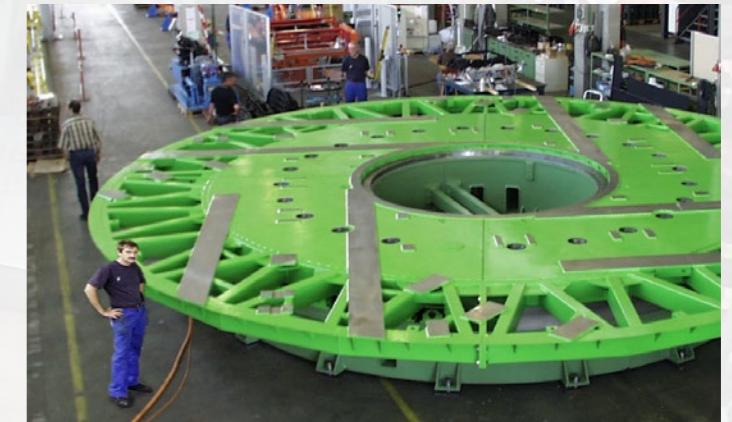
TRANSPORT- TECHNIK

Fördersystem für den Automobil-Rohbau zur sicheren und präzisen Positionierung von Skids mit Karosserien oder Karosserieteilen in flexibler Stationsbauweise.

- Geringe Taktzeiten
- Sanfte Bauteilübergaben
- Flexible Festlegung der Übernahmeposition
- Kompakte Bauweise
- Extrem wartungsarm
- Hohe Lebensdauer
- Flexibel & schnell

SCHWERLAST- DREHTISCHE

Wir fertigen Sonderkonstruktionen für anspruchsvolle Anwendungen und große Lasten. 150 Tonnen und 20 Meter Durchmesser sind für uns keine Herausforderung.



DREH- TECHNIK

Unser Kernprodukt sind Walzendrehtische und Trommelantriebe. Diese Rundtaktdrehtische, bei denen das Drehmoment des Getriebemotors über eine Walze mittels Rollenbolzen auf die Tischplatte übertragen wird, sind ein zentraler Baustein in den Automationslinien von heute.

Drehtische von EXPERT-TÜNKERS stehen für schnelles Drehen und exaktes Positionieren - im Kleindrehbereich ebenso wie bei großen Lasten. Alle Teile, auch die Stahlwalzen, werden in der Lorschener Hightech-Fertigung hergestellt. 100% Flexibilität, hohe Präzision, ein patentiertes Prinzip, das einen einfachen, wartungsarmen und dabei äußerst leistungsfähigen Systemaufbau ermöglicht.

SONDER- MASCHINENBAU

Produktivitätssteigerung durch Montageautomation
Globaler Wettbewerb - Kostendruck - Lieferfähigkeit,
welcher Anlagenbetreiber kennt nicht den Druck, der
heute auf hochentwickelten Produktionsbetrieben
lastet.

Weniger bekannt ist dagegen welches Optimierungspotenzial in Automatisierungskomponenten steckt.
EXPERT-TÜNKERS ist der kompetente Partner für
Sonderlösungen in der Montageautomation.

INDIVIDUELLE LÖSUNGEN

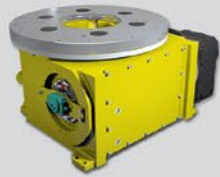
Sonderlösungen planen, konstruieren und bauen wir
branchenübergreifend und individuell. Selbst für an-
spruchvollste Anwendungen finden wir eine passende
Lösung!



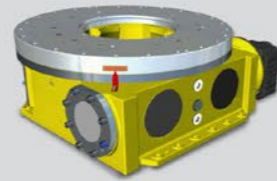
Drehtisch Wendevorrichtung

DREHEN

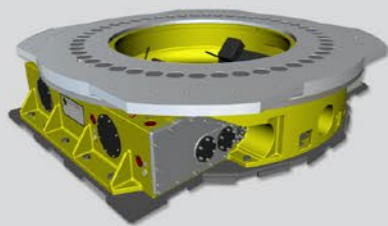
Festteilungs-Drehtisch



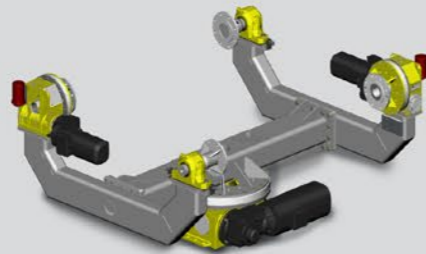
Flexibler Drehtisch



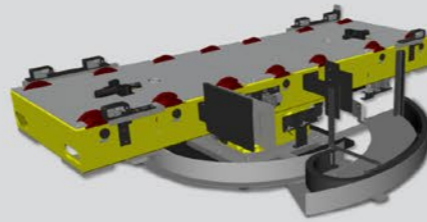
Doppelwalzen Drehtisch



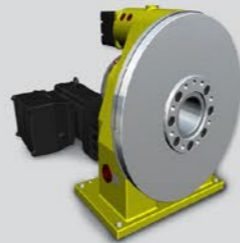
Drehtisch Wendevorrichtung



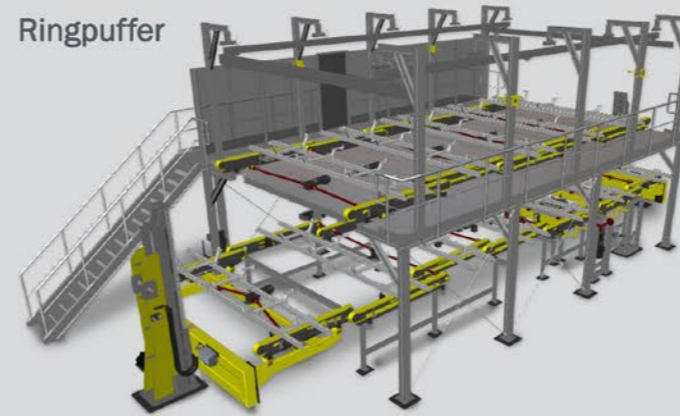
Drehstation



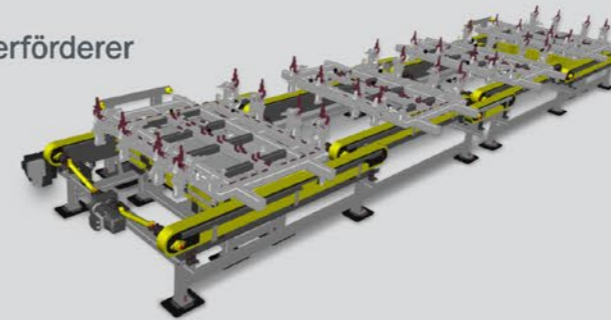
Trommelantrieb mit Absteckeinheit



Ringpuffer

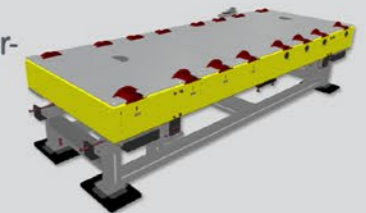


Querförderer



HEBEN & FÖRDERN

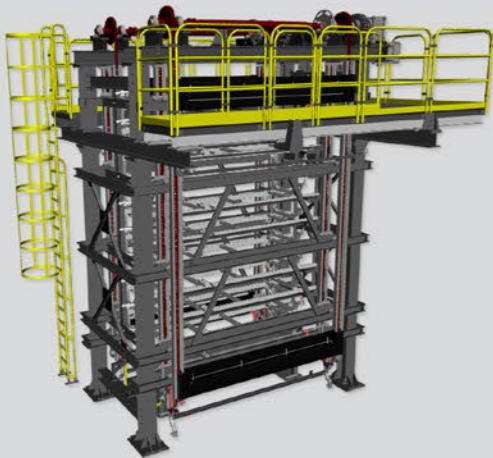
Exzenterheber



Hub-Senk-Förderer



Skid-Speicher



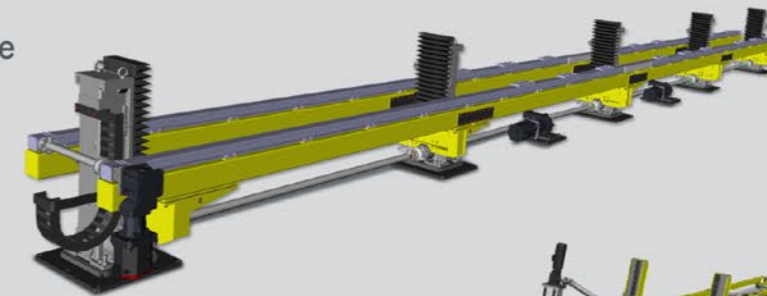
Hub-Dreh-Einheit



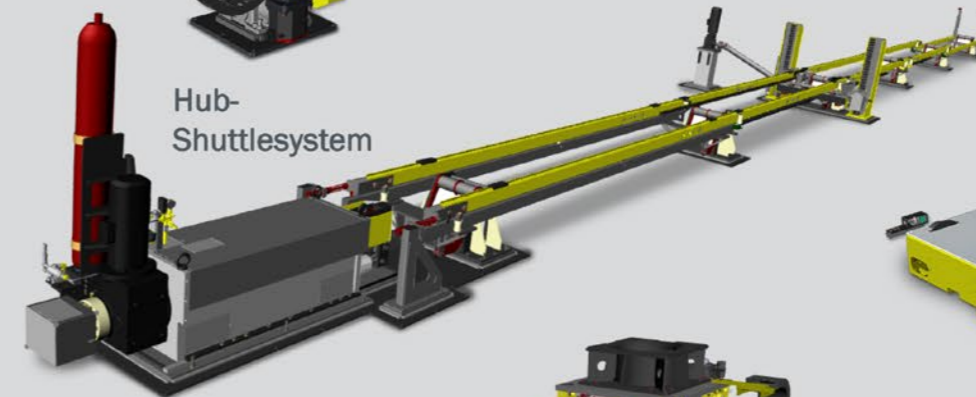
Geschossheber



Duorail-Hub-Shuttle



Hub-Shuttlesystem



Rollenbahn



HEBEN

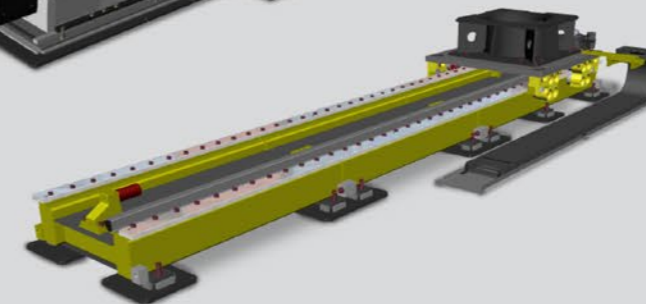
Hubsäulen



Dreh-Hub-Einheit



7. Achse



FÖRDERN

UNSERE REFERENZEN:



 **EXPERT**[®]
Takten & Positionieren.

EXPERT-TÜNKERS GmbH
Seehofstr. 56-58
64653 Lorsch
+49 (0) 6251 / 592-0
info@expert-tuenkers.de
www.expert-tuenkers.de

