

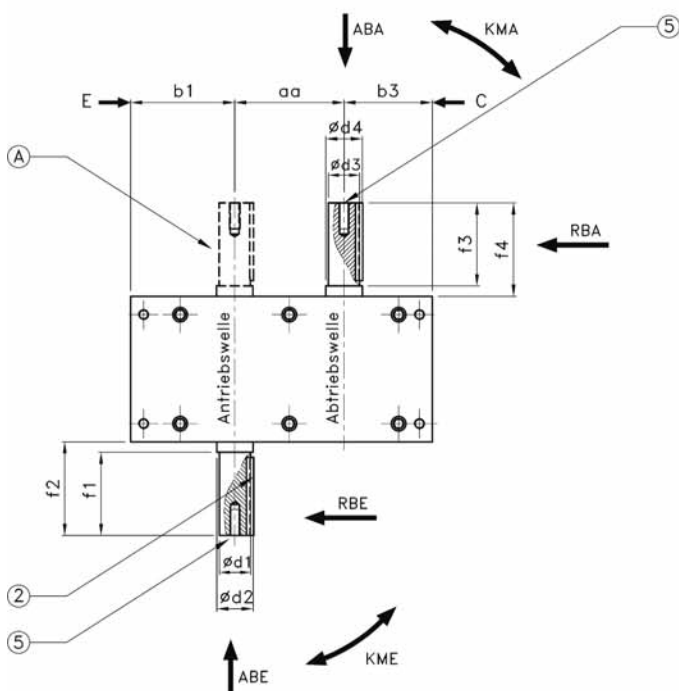
- ① In einer der Ruhephasen steht die Passfeder in dieser Position
- ② In einer der Ruhephasen steht die Passfeder in dieser Position
- ③ 4 Gewindebohrungen P auf allen Seiten
- ④ 6 Ankerschrauben Seite D und F
- ⑤ Gewindebohrungen Y
- ⑥ Vorschaltgetriebe
- ⑦ Schaltnocken und Initiator für Motor-Stop
- ⑧ Brems-Motor

## Auf Wunsch

- Ⓐ Doppelte Eingangswelle
- Ⓑ Überlastkupplung am Ausgang

Abmessungen ohne Angabe entsprechen der Toleranz JS13

Passfeder nach DIN 6885



## Abmessungen

Größe	PA 65	PA 80	PA 105	PA 130
aa	65	80	105	130
b1	65	85	100	125
b3	50	65	85	105
c	180	230	290	360
d	130	170	200	250
Ø d1 k6	19	28	30	42
Ø d2	20	30	35	45
Ø d3 k6	19	28	30	42
Ø d4	20	30	35	45
e	90	115	140	170
f1	40	60	80	110
f2	45,5	67,5	90	120
f3	40	60	80	110
f4	45,5	67,5	90	120
h	65	85	100	125
m	160	210	265	320
m1	40	60	105	100
m2	10	10	12,5	20
m4	25	27,5	17,5	35
n	165	210	265	320
n1	80	120	120	150
n2	7,5	10	12,5	20
n3	25	25	40	50
o	65	80	80	140
o1	105	145	160	200
o2	12,5	17,5	30	15
o3	12,5	12,5	20	25
P	M6 x 12	M8 x 15	M10 x 20	M12 x 20
Y	M6 x 15	M10 x 20	M10 x 25	M16 x 35
Masse (kg)	~ 7	~ 15	~ 25	~ 52

Abmessungen für Getriebemotoren auf Anfrage.

### Anmerkungen:

- Ein Komplementär-Scheibenkurvenpaar montiert auf der Antriebswelle und der Rollenstern mit am Umfang platzierten Kurvenrollen auf der Abtriebswelle
- Stoß- und Ruckfreie Drehbewegung
- Lebensdauer geschmiert
- Das Gehäuse ist auf allen Seiten bearbeitet und ermöglicht deshalb die verschiedenartigsten Montagepositionen
- Die Hauptelemente (Kurvenscheiben und Rollenstern) sind als Bausatz lieferbar
- Diese Baureihe ist ebenfalls lieferbar mit angeflanschem Vorschaltgetriebe und Motor
- Spiel und Elastizität am Antrieb und Abtrieb vermeiden
- Bei Änderung der Drehrichtung der Antriebswelle ergibt sich automatisch eine Umkehr der Drehrichtung der Abtriebswelle. Die kinematischen Verhältnisse ändern sich dadurch nicht, da das Bewegungsgesetz symmetrisch ist

## Technische Daten

Größe	65	80	105	130
Max. zulässige Belastung axial Eingangswelle <b>ABE</b> (daN)	16	37	55	80
Max. zulässige Belastung radial Eingangswelle <b>RBE</b> (daN)	65	140	200	250
Max. zulässiges Kippmoment Eingangswelle <b>KME</b> (daNm)	2,6	8,4	16	27,5
Max. zulässige Belastung axial Ausgangswelle <b>ABA</b> (daN)	32	75	110	160
Max. zulässige Belastung radial Ausgangswelle <b>RBA</b> (daN)	65	140	200	250
Max. zulässiges Kippmoment Ausgangswelle <b>KMA</b> (daNm)	2,6	8,4	16	27,5
Statisches Eingangsmoment Mf1 (daNm)	1,2	1,5	2,5	3,5

<p><b>Intermittierende Bewegung</b> <i>Anzahl der Stationen:</i></p> <p>1 - 2 - 3 - 4 - 6 - 8</p> <p>Andere Teilungen auf Anfrage</p>	<p><b>Pendelbewegung</b> <i>Pendelwinkel:</i></p> <p>15° - 20° - 30° - 45°</p> <p>Andere Pendelwinkel auf Anfrage</p>
-------------------------------------------------------------------------------------------------------------------------------------------	---------------------------------------------------------------------------------------------------------------------------